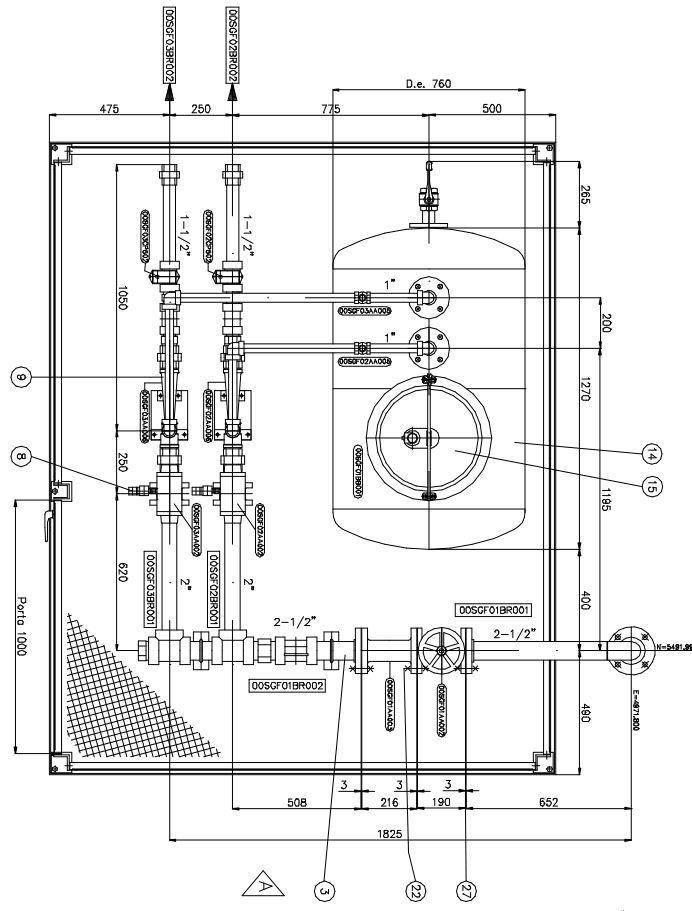


↑  
NORD

VISTA "A"

SISTEMA ANTINCENDIO  
 IMPIANTO DI SPEGNIMENTO ACQUA - SCHIUMA  
 ASSIEME DI MONTAGGIO GRUPPO DI MISCELAZIONE SCHIUMA



POS.	DESCRIZIONE	Q.TA'	MATERIALE
1	SARACINESCA 2-1/2" ANSI 125 FF (O.S.& V.)	1	GHISA
2	FILTRO A "x" 2-1/2" ANSI 150 FF	1	ASTM A 216 WCB
3	LINEA DISTRIBUZIONE ACQUA 2-1/2" Sch.40	1	A 53 G-B GALV.
4	RUBINETTO PORTA MANOMETRO 1/2" NPT M.	1	OTTONE
5	MANOMETRO WSSIO 1/4" NPT M	1	ASI 304
6	VALVOLA A FARFALLA 2" ANSI 150 (WAHER)	2	GHISA
7	ATTUATORE PNEUMATICO S.E. I25SRHS	2	ASTM A306 16
8	VALVOLA A SOLENOIDE 1/4" IP 65 - 24 Vcc	2	VARIO
9	MISCELA TORE DI LINEA 2" NPT M. (MS 400)	2	BS 1400 LG2
10	VALVOLA A SFERA R.1-1/2" DRENAGGIO MISCELA	2	OTTONE
11	PRESSOSTATO POTER PS10A 1/2" NPT M.	2	VARIO
12	LINEE ACQUA 2" Sch.80	2	A 53 G-B GALV.
13	LINEE MISCELA 1-1/2" Sch.80	2	A 53 G-B GALV.
14	SERBATOIO SCHIUMOGENO CAPILLARIO	1	VETRORESINA
15	PASSO DILUOIO DN 400	1	VETRORESINA ANI 304
16	VALVOLA DI SFERATO	1	PVC
17	VALVOLA A SFERA 1-1/2" DRENAGGIO SCHIUMOGENO	1	OTTONE
18	BOCCHIELLO SCHIUMOGENO DN 50 PN 10	2	PVC
19	LINEE SCHIUMOGENO 1" Sch.80	2	A 53 G-B GALV.
20	VALVOLA DI RITENEO A CLAPET 1"	2	OTTONE
21	VALVOLA A SFERA 1" INTERSCHIUMOGENO	2	A 193 G-B7
22	TIRANTE 5/8" x 98 CON DADI E RONDELLE	12	A 194 G-2H
23	BULLONE COMPLETO M16 x 60	8	UNI 5737 A B6
24	VALVOLA A SFERA 1/2" DRENAGGIO ACQUA	1	OTTONE
25	BULLONE A ESPANSIONE M10 x 80	4	ACCIAIO INOX
26	GIUNTAZIONE ANSI 150 FF Sp.3 2-1/2"	3	SARFLACK
27	GIUNTAZIONE DN 50 PN 10 Sp.3	2	
28	GIUNTAZIONE DN 40 PN 10 Sp.3	1	
29	GIUNTAZIONE DN 40 PN 10 Sp.3	1	
30	BASEMENTO	1	
31	TELUO CABOLOTTO	1	ACCIAIO CARBONIO
32	PROTEZIONE IN RETE ELETTRISALDATA	1	ZINCATO A CALDO
33	COBERTURA IN LAMIERA ONDULATA	1	
34	SUPPORTO TUBAZIONE	4	

- NOTE :
- 1 - QUANTITA' RICHIESTA : 1 PEZZO
  - 2 - PESO TOTALE UNITA' IN ESERCIZIO : 900 KG.
  - 3 - CICLO DI VERNICIATURA

SABBIATURA SA 2,5  
 FONDO ANTICORROSSIVO : ZINCATURA A CALDO  
 LAVAGGIO E SGRASSAGGIO  
 MANO INTERMEDIA : EPOSSI-POLIAMMIDICO BICOMPONENTE  
 E PIGMENTAZIONE INERTE 40 Micron  
 MANO FINALE : POLIURETANICA CON INDURETTORE A BASE DI ISOCIANATO  
 DI TIPO SECCO = 80 Micron  
 TOTALE SPESORE FIN SECCO = 80 Micron  
 COLORE : ROSSO PAL. 3000

REV. N°	DESCRIZIONE	DATA	DESIGN
0	ESERCIZIO PER APPROVAZIONE	12-2010	E.M.T.
1	APPROVAZIONE COMPONENTI	12-2010	E.M.T.

REV. N°	DESCRIZIONE	DATA	DESIGN
0	ESERCIZIO PER APPROVAZIONE	12-2010	E.M.T.
1	APPROVAZIONE COMPONENTI	12-2010	E.M.T.

**FAS** FIRE PROTECTION SYSTEMS

12394