

Mod. CB

Ugello acqua a fungo
Water nozzle large bell



CARATTERISTICHE CHARACTERISTICS

Materiale corpo, deflettore e asta di sostegno <i>Body, deflector and support pole material</i>	Acciaio al carbonio <i>Carbon steel</i>
Tipo di connessione <i>Connection type</i>	Flangiato <i>Flanged</i>
Finitura <i>Final coating</i>	Poliuretano rosso pompieristico <i>Polyurethanic red coat</i>

MODELLO/MODEL	SIZE	K FACTOR	PESO/WEIGHT
CB-40	1 1/2"	134	3
CB-50	2"	398	4
CB-65	2 1/2"	670	6
CB-80	3"	939	7
CB-100	4"	1252	14
CB-150	6"	2817	20
CB-200	8"	4651	30

NOTE NOTES

In caso di richiesta d'offerta e/o d'ordine specificare i seguenti dati:
In case of inquiry and/or order specify the following datas:

Modello e portata - *Model and flow rate*

ESECUZIONI A RICHIESTA EXECUTIONS ON REQUEST

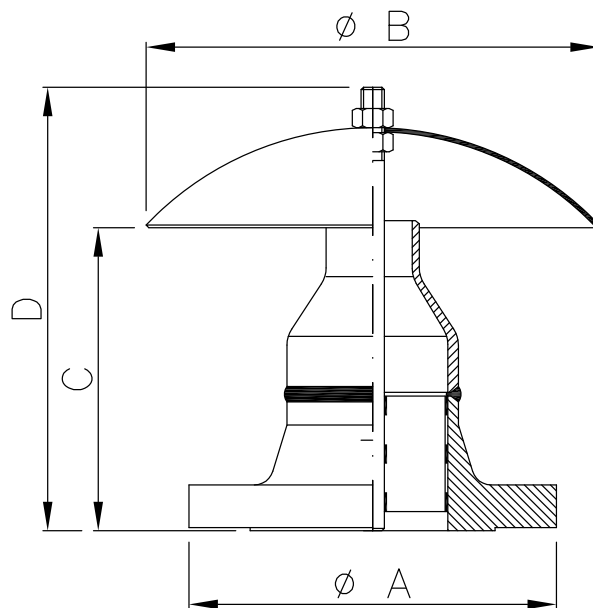
Zincatura a caldo - *Hot dip galvanized*
Corpo in acciaio inossidabile - *Body in stainless steel*
Cicli di verniciatura su specifica cliente - *Painting cycles on customer's request*
Approvazioni/Certificazioni con Enti Terzi - *Third-Party Certifications*



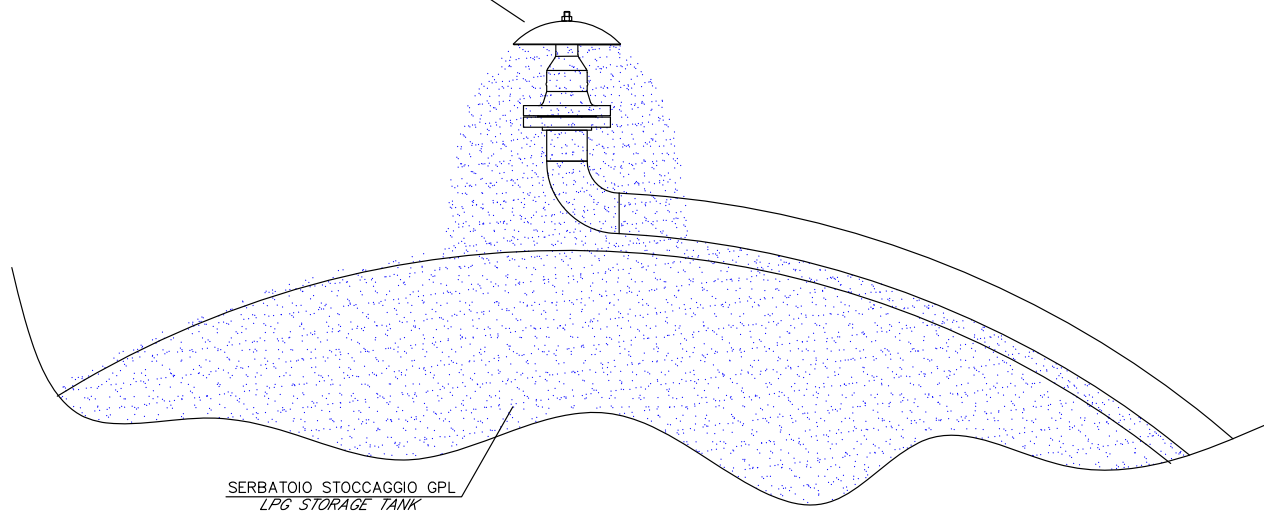
Mod. CB

Ugello acqua a fungo
Water nozzle large bell

MODELLO MODEL	Ø A	Ø B	C	D	PESO WEIGHT
CB 40	1-1/2"	235	125	190	3 KG
CB 50	2"		146	210	4 KG
CB 65	2-1/2"		157	230	6 KG
CB 80	3"		175	310	14 KG
CB 100	4"	460	226	365	20 KG
CB 150	6"		251	390	30 KG
CB 200	8"				



UGELLO A FUNGO MOD. CB
LARGE BELL WATER NOZZLE



SERBATOIO STOCCAGGIO GPL
LPG STORAGE TANK

CERTIFICATO ISO 9001 - No. LRC 190707

FAS si riserva il diritto di modificare senza preavviso le caratteristiche e le dimensioni dei propri prodotti al fine di migliorarne l'efficienza.
In order to improve their efficiency, FAS may modify characteristics and dimensions of its own products without prior notice.
FAS se réserve le droit de modifier sans préavis les caractéristiques et les dimensions de ses produits afin d'en améliorer l'efficacité.